

# ONLY ONE'S LIFE.

ここにしかない暮らし、  
はじまる。

LACLEIS  
KASHII TERIHA  
ラクレイス香椎照葉

西鉄の賃貸マンション

## LACLEIS KASHII TERIHA

ラクレイス香椎照葉

まちに、夢を描こう。

〔事業主〕 **Nishitetsu**  
Group 西日本鉄道株式会社

〔募集管理〕  西鉄不動産株式会社

【お問い合わせ先】

〔お客様窓口〕 西鉄不動産 住まいの窓口 天神店  
福岡市中央区天神2丁目11番2号 ソラリアステージ1階

 **0120-05-2730**

〔管 理〕 西鉄不動産 賃貸事業部 大手門本店  
福岡市中央区大手門2丁目1番10号 TEL092-712-2612  
定休日／土・日・祝

ラクレイス香椎照葉

 検索







提供元: 福岡市港湾空港局  
※イメージ図は、今後の設計協議等により変更とすることがあります。※建物完成予想CGは設計段階の図面を基に描き起こしたもので、色目、形状とも実際とは異なります。

# FUTURE OF ISLAND CITY

## 福岡市の先進的モデル都市、アイランドシティに、 新たな賃貸マンションが誕生。

21世紀の先進的モデル都市として進化するアイランドシティ。

豊かな緑地空間が広がり、マンションや戸建て住宅が開発され、健康や医療、福祉分野の拠点づくりなども進んでいます。

新たに「福岡市総合体育館」や「アイランドシティはばたき公園 (予定)」も整備され、未来へとつながる質の高い都市づくりが着々とカタチとなっています。

その先進性や快適性を暮らしのステージにする、新たな賃貸マンションの誕生です。

### 福岡市総合体育館

アイランドシティの新しいシンボルとして、2018年12月に開館。1階には、国際大会などの大規模大会の開催が可能なメインアリーナやサブアリーナを開設。トレーニングルームや武道場、弓道場なども設け、市民の健康と元気を支えます。



### アイランドシティはばたき公園 (予定)

「アイランドシティ中央公園」とグリーンベルトで結ばれた公園。人と自然が共に成長し続けることをテーマに、自然とふれあい、学ぶことができる4つのゾーンで構成され、整備が進められています。



完成予想図  
提供元: 福岡市港湾空港局  
※イメージ図は、今後の設計協議等により変更とすることがあります。



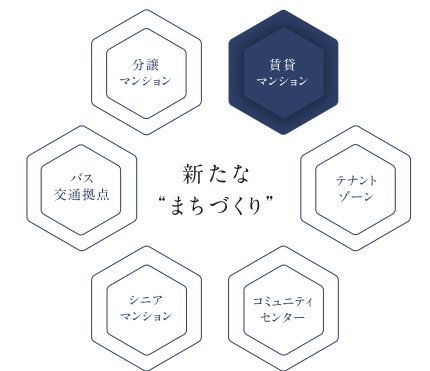
# CENTER MARKS PROJECT

アイランドシティの中心となる“まちづくり”、  
センターマークス街区。

アイランドシティの約4.1ヘクタールにおよぶ街区に、  
西鉄グループが総力を結集して取り組むのは、  
安心の住環境とバス交通拠点が一体となった“まちづくり”です。  
都心部とも快適につながり、多世代が和やかに交流し、  
生活利便が満たされる施設が次々と誕生しています。



## ISLAND CITY CENTER MARKS



### BUS OFFICE & BUS BAY

街区にはバス営業所とバスベイの新設

「ラクレイス香椎照葉」に隣接するシニアマンション「サンカルナ香椎照葉」の横に、停留所であるバスベイが誕生（2020年度供用開始予定）。  
アイランドシティの新たな交通拠点となるバス営業所も新設され、運行台数・本数増加により、福岡市都心エリアへの交通利便性も向上します。



### COMMUNITY CENTER

コミュニティセンターでの多世代交流

3階にはデッキでつながる中庭のような緑あふれるコミュニティ広場を設置。シニアマンション「サンカルナ香椎照葉」の3階にある共用施設のレストラン、多目的ホール、ライブラリーなどは一般にも開放され、多世代が交流できるコミュニティセンターの役割をします。



### URBAN EXPRESSWAY

都市高速がアイランドシティへ延伸

現在、福岡高速1号線の香椎浜ランプ付近とアイランドシティを結ぶ福岡高速6号線の整備事業が進められています。これによりバスはもちろん、マイカーでの博多、天神、百道までがより便利に結ばれます。  
（2020年度開通予定）※開通時期は遅れる場合があります。



### TENANT ZONE

暮らしを便利に彩るテナントゾーン

建物内には、スーパーマーケットやスポーツクラブ、保育所など暮らしを豊かに、便利にサポートする店舗や施設が充実しています。  
（2019年度完成予定）



飲食店  
焼肉慶州



スポーツクラブ  
セントラルスポーツジムスタ24  
福岡アイランドシティ（仮称）



クリーニング&コインランドリー  
洗光舎



保育所  
ICセンターマークス  
コスモス保育園  
（運営：社会福祉法人聖会）



スーパーマーケット  
レガネットマルシェ



ドラッグストア  
ドラッグイレブン

※掲載の予定は現時点より50m離れたビル15階相当より北北西方向を望んで撮影（2017年撮影）したもので、外観は完成予想図を合成し一部CG加工したものです。建物完成予想CGは設計段階の図面を基に描き起こしたもので、色目、形状など実際の様子は異なります。※掲載は、特定の名称を記入した状態で描かれたものではありません。掲載は計画段階のものであり、最終的な計画と異なる場合があります。※完成予想図のバス営業所・バスベイは計画段階のものを図面を基に描き起こしたもので、この計画は変更となる場合があります。



ショッピングやレジャー、教育など、暮らしを快適にサポートする環境です。

## Shopping



福岡市総合体育館  
(約350m・徒歩5分)

A caregiver is assisting a child with a backpack. The child is wearing a yellow and green striped shirt and a black backpack. The caregiver is wearing a pink apron and is holding the child's hand. The word "image" is written in the bottom right corner.

ICセンターマークスコスモス保育園  
(建物内)



**ラクレイス香椎照葉**

徒歩2分  
(約110m)

香椎照葉  
五丁目  
バス停

都市高速經由 約24分<sup>※1</sup>

天神中央  
郵便局前 バス停

都市高速經由 約32分<sup>※1</sup>

博多  
バスターミナル

約17分

千早駅 バス停

西鉄千早駅

約7分

西鉄・  
地下鉄 貝塚駅

約12分

地下鉄天神駅

JR千早駅

約8分

JR博多駅

車 約4分  
(約2,210m)

都市高速  
香椎出入口

約8分

都市高速  
天神北出入口

約8分

都市高速  
博多駅東出入口

約9分

都市高速  
空港通出入口

- 運行は1年間の実証実験となります。
- アイランドシティ島内とイオンモール香椎浜・千早駅間を運行。

※1 朝夕のみで最短の時間となります。※距離表示については地図上の観測距離を、徒歩分数については80mを1分として計算(端数は切り上げ)したものです。車利用は一般道路40km/h、都市高速道路時速60km計算(端数は切り上げ)しています。交通状況によっては所要時間は異なります。※西鉄バス、西鉄電車、JR、福岡市地下鉄の所要時間は直通的標準所要時間によるもので、待ち・乗り換え時間は含まれておりません。(各交通事業者HPより)



充実した設備と仕様が、  
心地よく、快適な暮らしを実現します。

EQUIPMENT



※掲載の完成予想図は、図面を元に描き起こしたもので実際とは異なります。

全室共通

ペット可  
(小型犬1匹まで)

インターネット無料  
回線速度:最大1Gbps  
(1,000Mbps)

ウォークイン  
クローゼット

ペアガラス

KITCHEN

ミツロコンロ  
キッチンには、お料理に便利な三ツロコンロを採用。天板もお掃除しやすい仕様となっています。

キッチン天板  
清潔感のあるキッチン天板は、お手入れも簡単です。

浄水器一体型のシングルレバー水栓  
蛇口と一体型の浄水器でいつでもきれいな水が使用できます。ヘッドを引き出せるので、シンク洗いにも便利です。

BATHROOM

充実のバスルーム空間  
高いデザイン性と機能性を備えたバスルームで心地の良い時間を過ごすことができます。

フラッグストーンフロア  
凹凸が水を拡散し、水はけを良くすることで速乾性を持つ床素材を採用しています。

自動お湯張り＆追焚機能  
便利なオートタイプの給湯システム。ボタンひとつで自動お湯張り、追焚の操作ができます。

POWDER ROOM / SANITARY

曇り止めヒーター付洗面鏡  
スイッチひとつで曇りを抑える「曇り止めヒーター」の付いた洗面鏡。

ウォシュレット付トイレ  
清潔さにこだわった機能的なウォシュレットをトイレの便座に採用しています。

上部吊り戸棚  
トイレトーパーや掃除用具など、トイレ用品がすっきりと収納できるので大変便利です。

SECURITY / QUALITY

オートロック  
建物エントランスには、オートロックを配備しています。

ディンプルキー  
ピッキングやドリル破壊等の住居侵入対策として、玄関扉にディンプルキーを採用。防犯性にすぐれ、抜き差しやすく、使いやすさが信頼を集めています。

TVモニター付ハンズフリーインターホン  
TVモニターで来訪者をチェックすることができるハンズフリーインターホン。

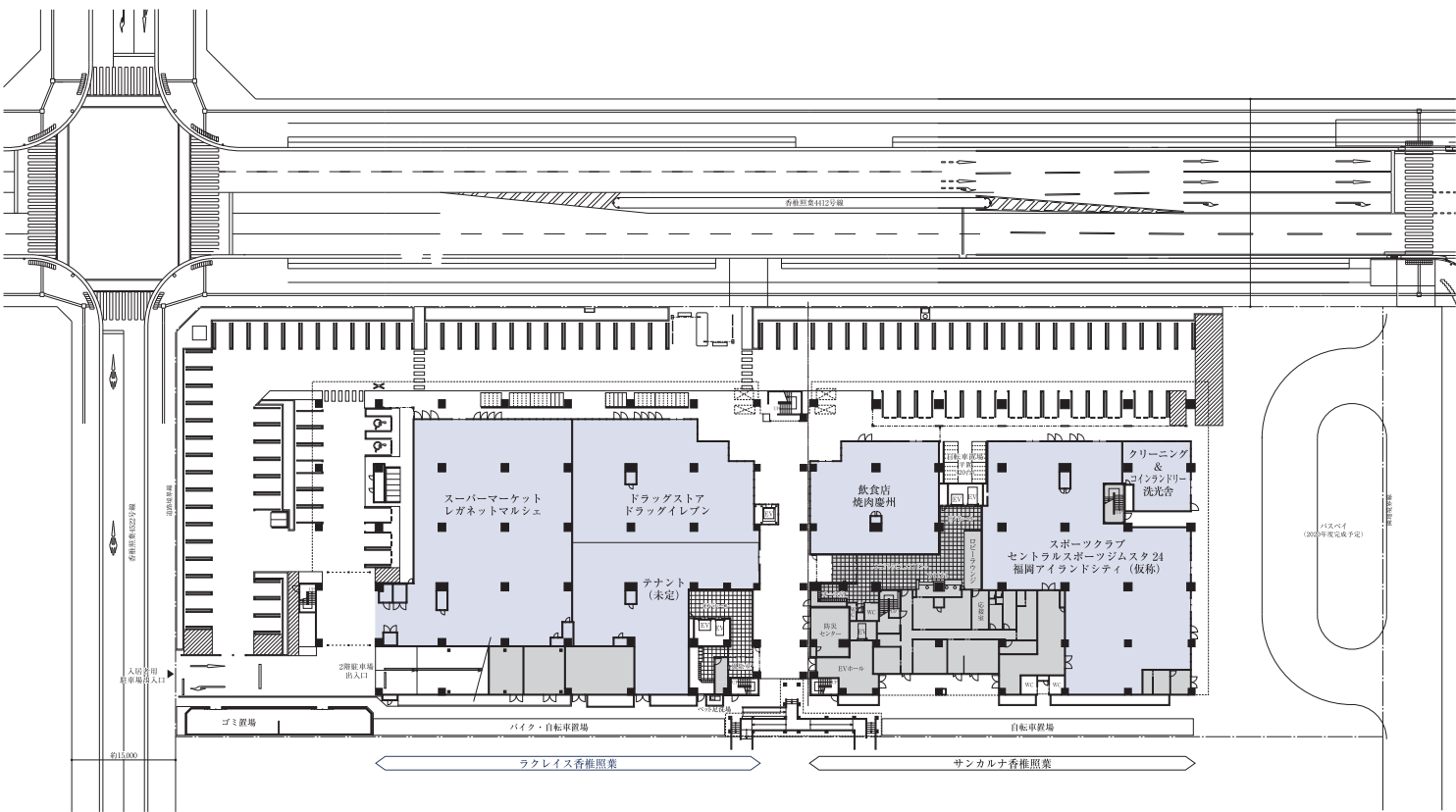
防犯カメラ  
防犯カメラを共用部の各所に設置し、犯罪抑止力を高めています。

24時間体制の防災システム  
万一の時も、管理会社が素早く対応。専門の係員が現場へ駆けつけ、迅速に対応します。

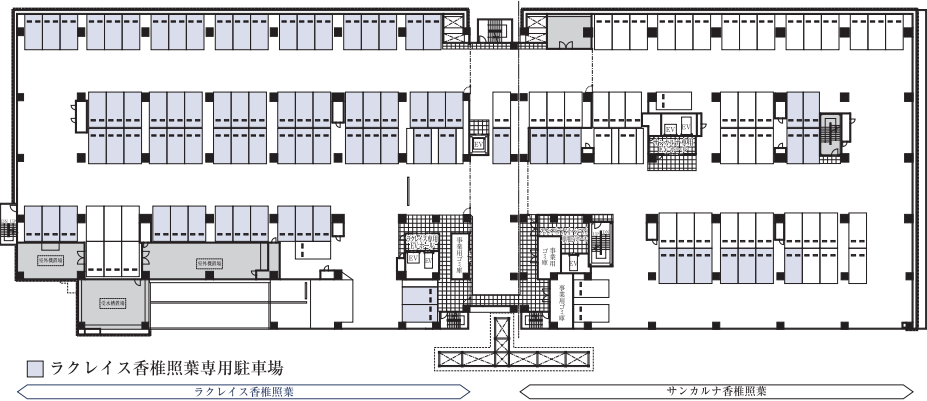
宅配ボックス  
1階共用部には宅配ボックスを設置。不在時に届いた宅急便などの荷物の受け取りが可能です。

LAND PLAN / FLOOR PLAN

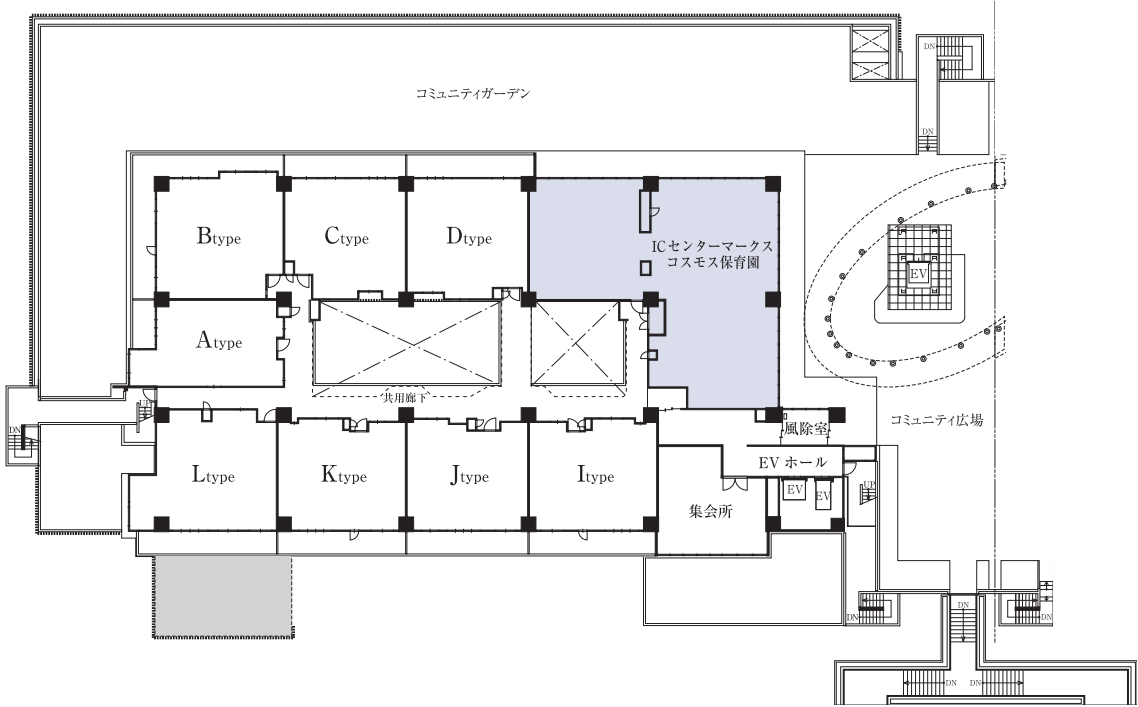
1階敷地配置図



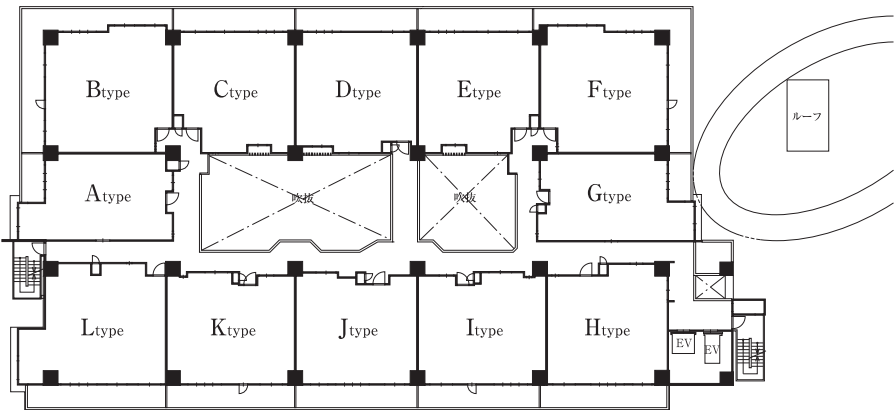
2階平面図



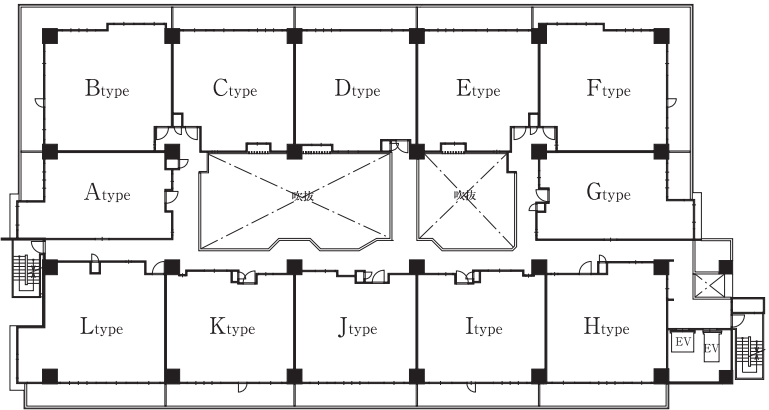
3階平面図



4階平面図

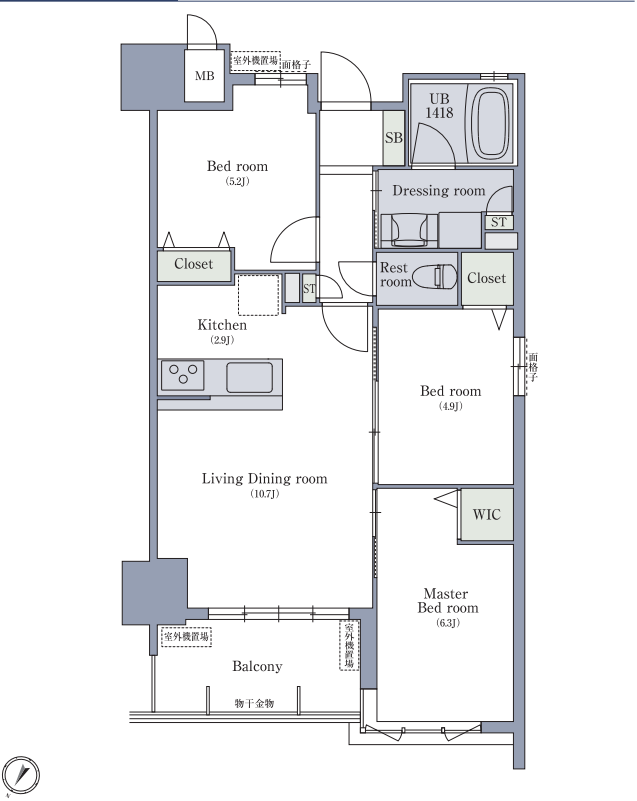


5~12階平面図

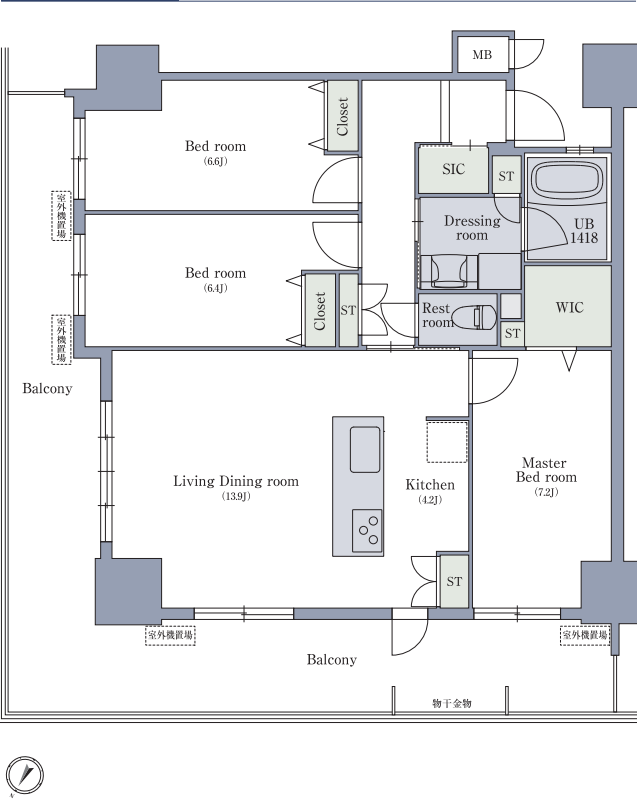


ROOM PLAN

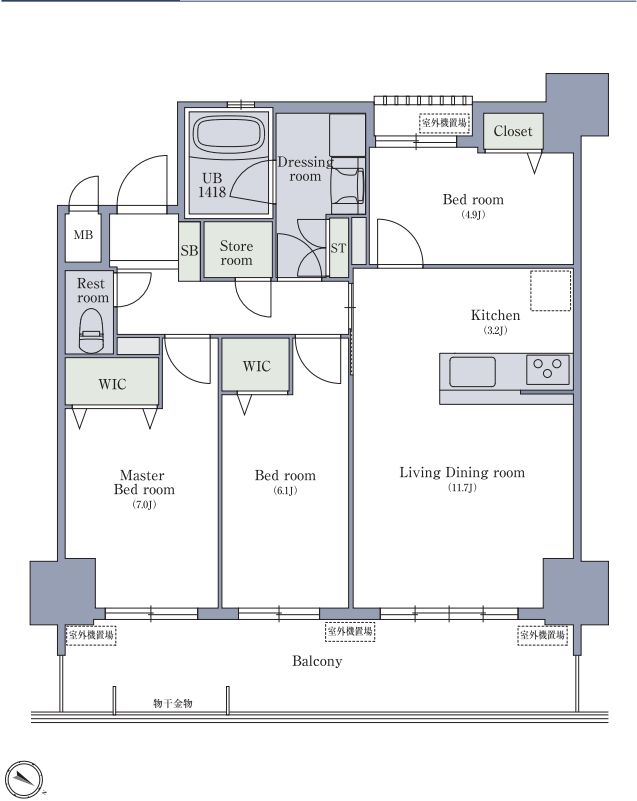
A<sub>TYPE</sub> 3LDK | 66.06㎡



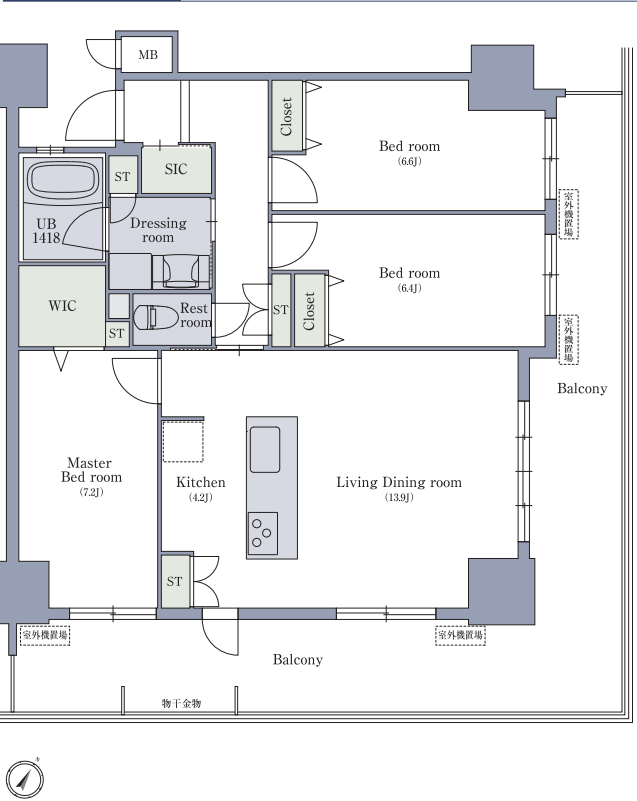
B<sub>TYPE</sub> 3LDK | 85.71㎡



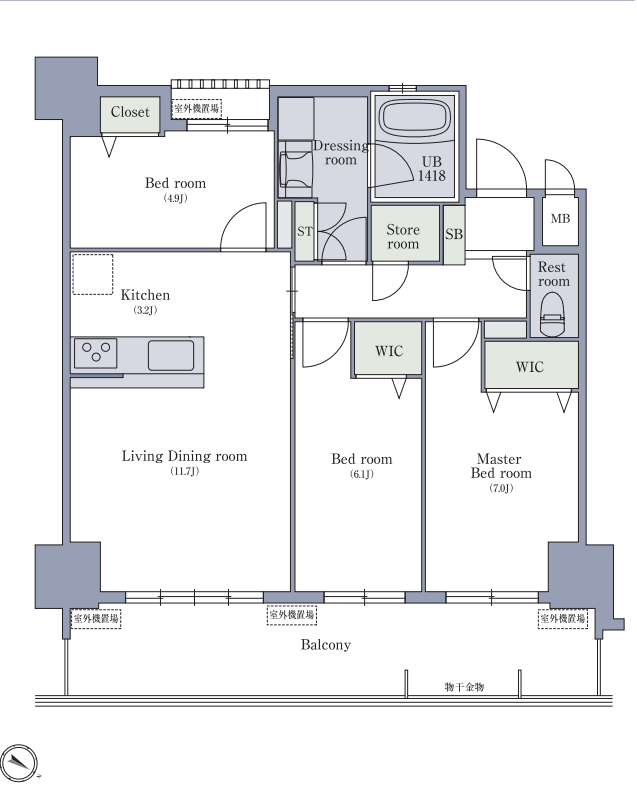
E<sub>TYPE</sub> 3LDK | 76.44㎡



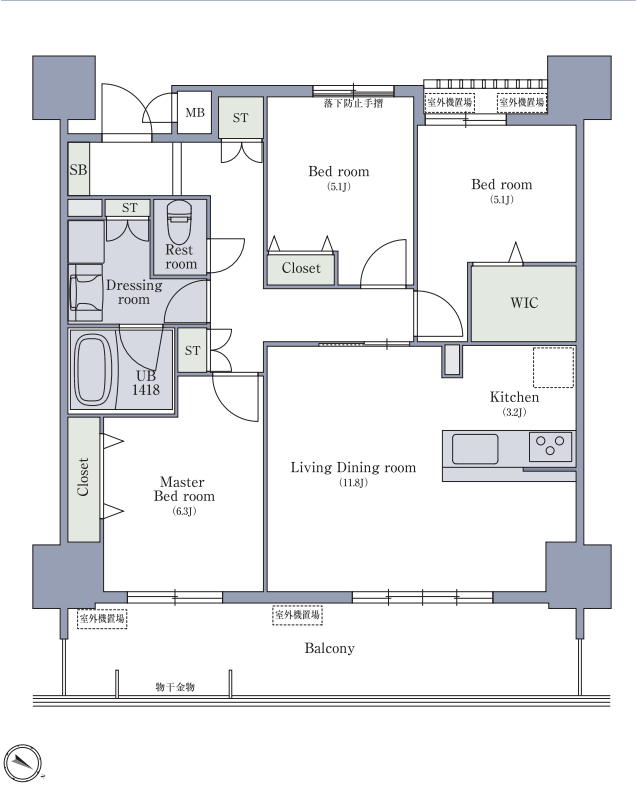
F<sub>TYPE</sub> 3LDK | 85.71㎡



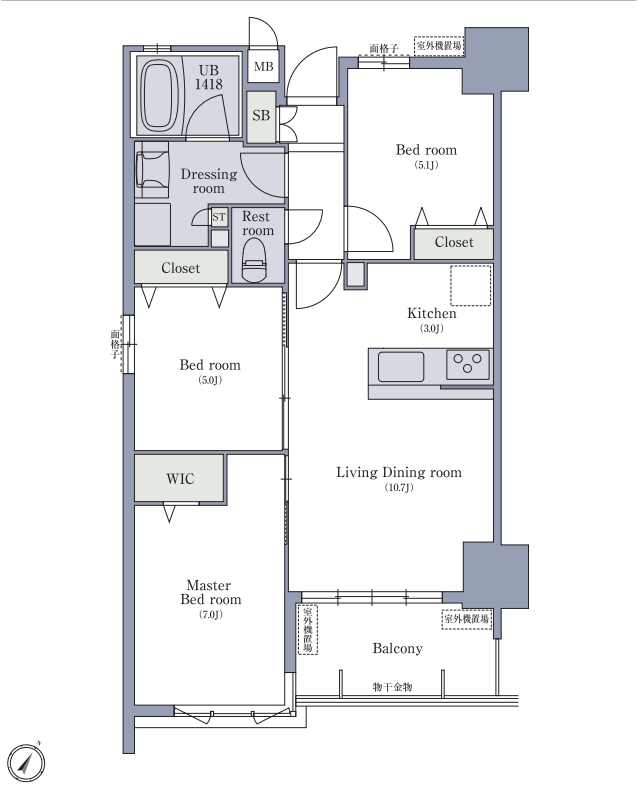
C<sub>TYPE</sub> 3LDK | 76.44㎡



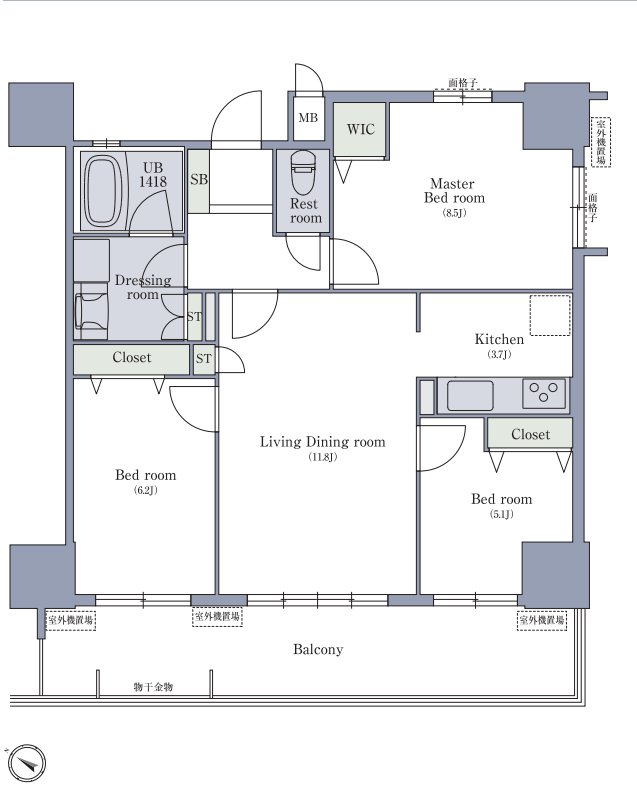
D<sub>TYPE</sub> 3LDK | 78.52㎡



G<sub>TYPE</sub> 3LDK | 67.67㎡



H<sub>TYPE</sub> 3LDK | 77.01㎡



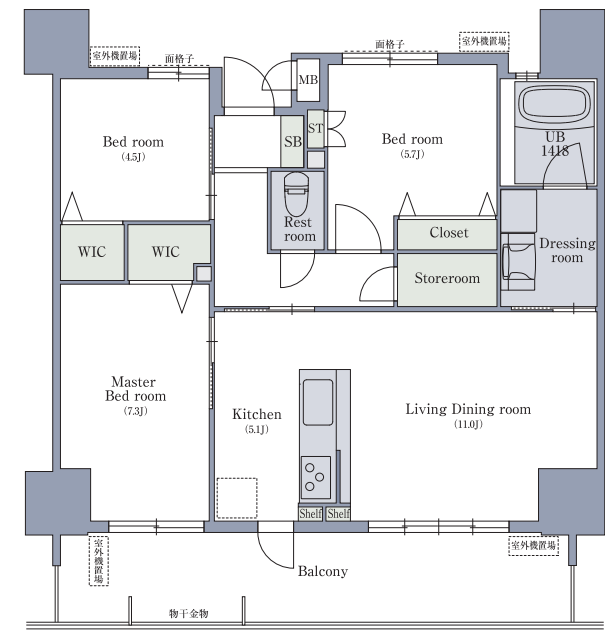
SIC…シューズインクローゼット SB…シューズボックス WIC…ウォークインクローゼット ST…ストレイジ(収納)



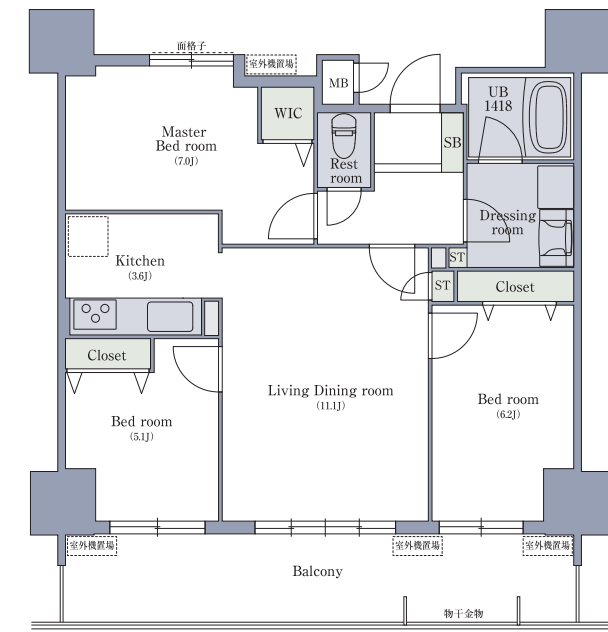
ROOM PLAN

OUTLINE

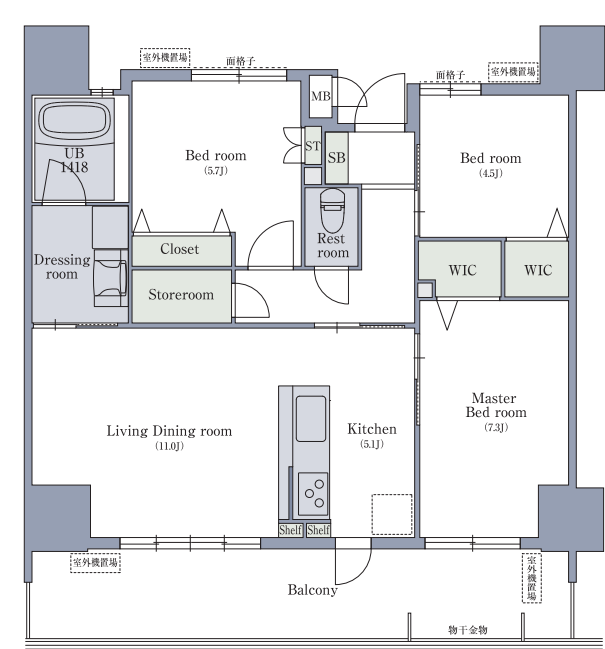
I TYPE 3LDK 77.17㎡



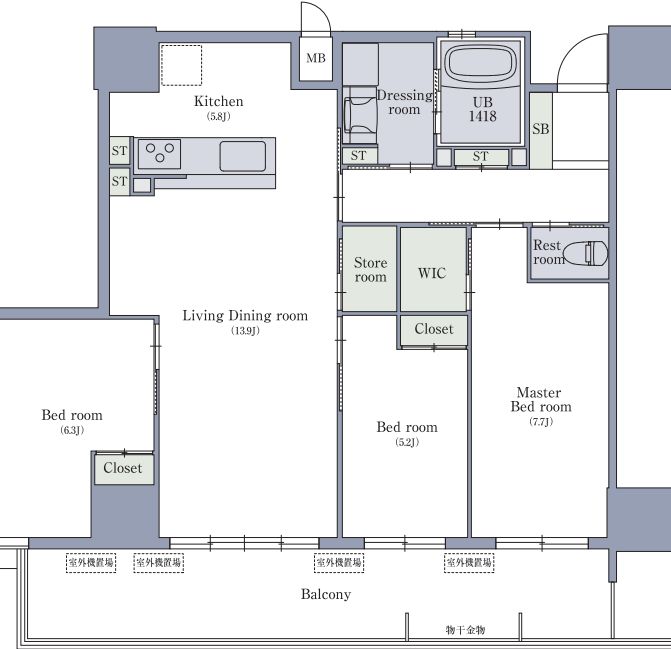
J TYPE 3LDK 72.62㎡



K TYPE 3LDK 77.17㎡



L TYPE 3LDK 87.76㎡



SIC…シューズインクローゼット SB…シューズボックス WIC…ウォークインクローゼット ST…ストレイジ(収納)

名 称	ラクレイス香椎照葉
所 在 地	福岡市東区香椎照葉5丁目26番46(地番)
交 通	西鉄バス「香椎照葉五丁目」バス停より徒歩2分
用 途 地 域	第二種住居地域
敷 地 面 積	10,829.18㎡
構 造 ・ 規 模	鉄筋コンクリート造一部鉄骨造 地上12階建
賃 貸 総 戸 数	116戸
竣 工	2019年8月(予定)
事 業 主 ・ 賃 主	西日本鉄道株式会社
宅 建 業 免 許	国土交通大臣(2)第008543号
設 計 ・ 監 理	梓設計・ガナス総合研究所設計共同企業体
施 工	若築建設株式会社 九州支店
募 集 管 理	西鉄不動産株式会社
エ レ ベ ー タ ー	2基
防 災 ・ 防 犯	オートロックシステム、ディンプルキー、防犯カメラ
そ の 他	宅配ボックス・モニター付インターホン ペット飼育 小型犬1匹まで可(体高30cm以下、体重5キロ以下) インターネット(無料)、BS・CS(別途契約要)